

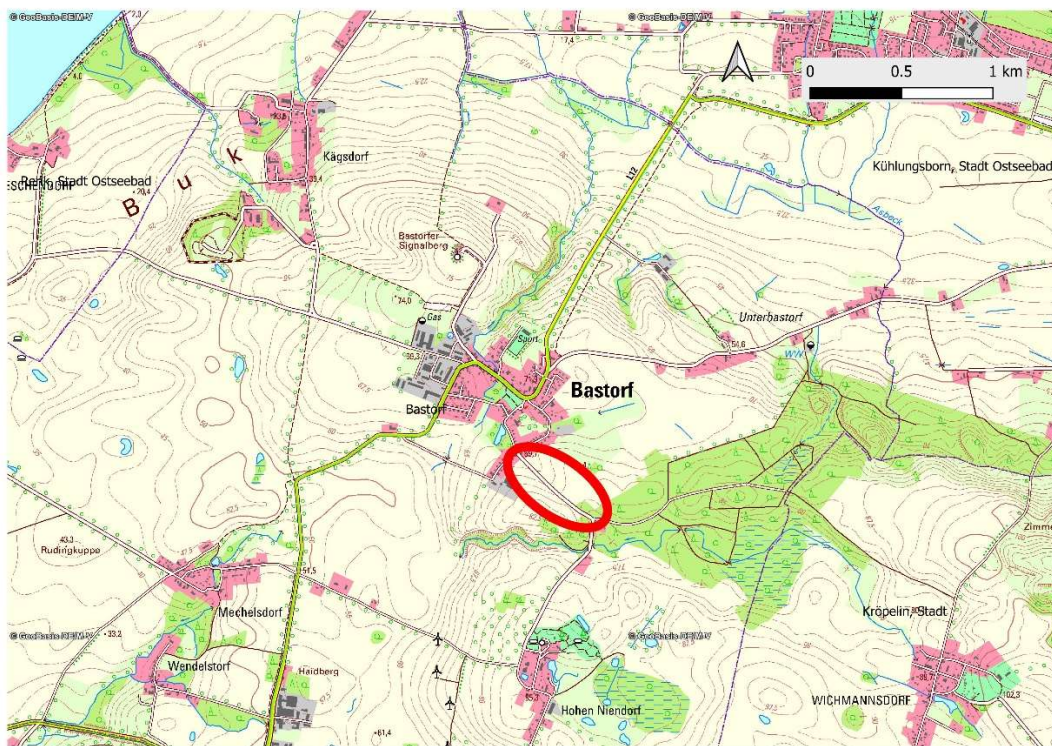
Steckbrief Allein im nachgeordneten Netz		Steckbriefnummer <b>3.3</b>	
Landkreis:	Rostock	Datum:	23.08.2021
Amt:	Neubukow-Salzhaff	Bearbeitet:	STZ, Peters-Ostenberg
Gemeinde:	Bastorf	Ansprechpartner <b>Gemeinde</b> / Amt: <i>Jens Lessentin, Tel. 038294 70250 j.lessentin@nebukow-salzhaff.de</i>	
Straßenbauamt:	SBA Stralsund		

**Priorität: Kategorie 2** - nach längerer Vorlaufzeit umsetzbar – Grunderwerb notwendig

**Straße: Bastorfer Landweg**                      **Verortung: östl. Bastorf**

**Charakteristik:** Asphaltierte, baum- und gehölzfreie Ortsverbindungsstraße zwischen Bastorf und Hohen Niendorf mit einer Fahrbahnbreite von ca. 3m. Geschwindigkeitsbegrenzung von 60km/h. Landwirtschaftliche Nutzflächen angrenzend - rechts Dauergrünland, links Acker. Oberirdische Telefonleitung im rechten Bankett auf der Grundstücksgrenze.

**Lage im Raum:**



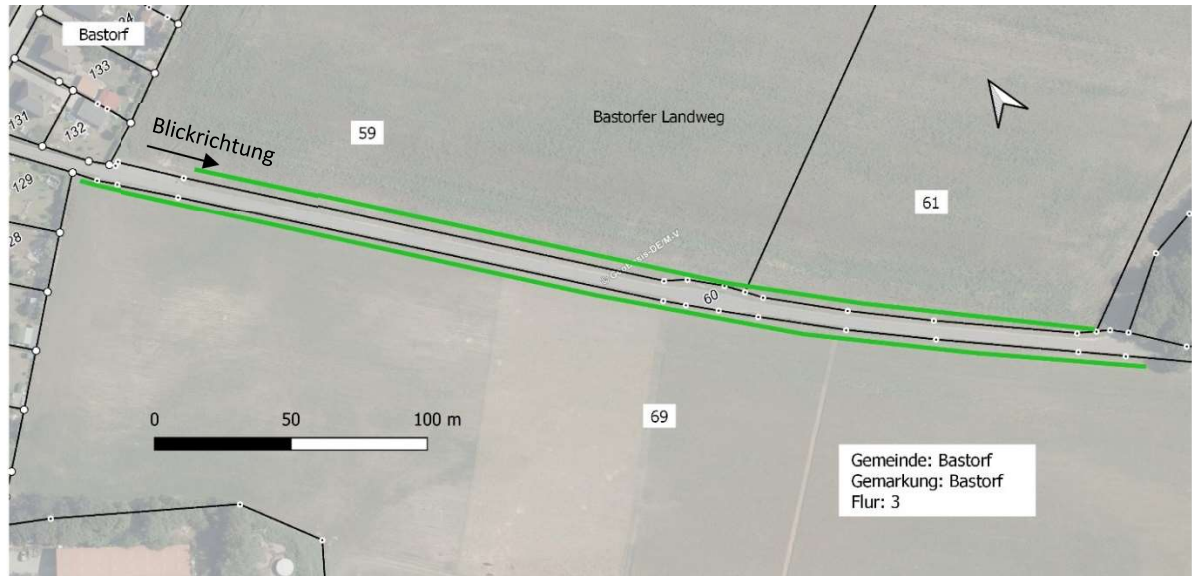
**Foto**



Blick von Bastorf Richtung Hohen Niendorf

Baumbestand aktuell	keiner	
Geschätztes Alter / Reststandzeit	--	
Quelle (z.B. Begehung/ Luftbild / Mitteilung Amt / Alleenkartierung UM / FH Eberswalde)	Begehung / Luftbild	
<b>Anforderungen der überörtlichen Landschaftsplanung / Funktion im Raum</b>		
GLRP z.B. Aufwertung Landschaftsbild, Strukturelementverdichtung, Biotopverbund, Einpassung in vorhandenes Alleennetz, Funktion Erholung/Touristik	Aufwertung Landschaftsbild Strukturelementverdichtung	
Schutzgebiete	Landschaftsschutzgebiet Kühlung (LSG 054a)	
<b>Anforderungen der örtlichen Landschaftsplanung</b>		
Landschaftsplan	keine (Stand 2018)	
FNP	keine (FNP 1995)	
GOP	--	
Umweltbericht	--	
<b>Vorgeschlagene Pflanzung Blickrichtung Bastorf =&gt; Hohen Niendorf</b>		
	Rechte Seite	Linke Seite
Neupflanzung	ca. 400 m	ca. 350 m
Nachpflanzung lückiger Bestand	--	--
Baumart(en)	Linde, Ahorn ...	Linde, Ahorn ...
Anzahl Bäume (Abstand 10 m)	35	30
Abstand zum Fahrbahnrand (m)	1,5	1,5
Schutzstreifen zur angrenzenden Nutzung nötig? ja/nein/teilweise	Ja	Ja
Schutzstreifenbreite	2,5m	2,5m
<b>Grunderwerb</b>		
Grunderwerb nötig? ja/nein/teilweise	ja	ja
Anzahl der betroffenen Grundstücke	1	2
Schätzung benötigter Grunderwerb (m <sup>2</sup> )	1.200	800
Betroffene Flurstücke	Gemarkung Bastorf, Flur 3 Flurstücke 69	Gemarkung Bastorf, Flur 3 Flurstücke 59 und 61
Eigentümer? Dritte / öffentliche Hand		
Bodenordnungsverfahren	Verfahren 31203 Bastorf-Kägsdorf, in Bearbeitung (Quelle Gaia MV)	
<b>Kabel / Leitungen</b>		
Kabel-/Leitung vorhanden? ja/nein/nicht bekannt	Ja, oberirdische Telefonleitung	Nicht bekannt
<b>Dokumentation Umsetzungsmöglichkeiten einer Pflanzung</b>		
Finanzierung aus Alleenfonds		
Kompensation der LS inkl. Ablöse (25 Jahre Unterhaltung)		
Eigenkompensation		
Langfristige Unterhaltung Gemeinde oder SBA		
Bemerkung	Auf der linken Seite ist eine Pflanzung in das vorhandene Grundstück möglich, allerdings reicht das Grundstück nicht mehr für einen Schutzstreifen aus. Eine Verlegung der Telefonleitung ist zu prüfen.	

### Karte mit Pflanzpotentialen



### Zusätzliche Fotos

### Schnittdarstellungen - skizziert



Blick in Richtung Hohen Niendorf